



www.projest.com

iMove[®] Pick&Pack

Introduzione

iMove® Pick&Pack è uno strumento completo per la gestione integrata di magazzino.

Il sistema col suo modulo principale che garantisce tutte le funzionalità necessarie a soddisfare le esigenze logistiche della Vostra Azienda.

I moduli aggiuntivi integrano il sistema ottimizzando le performance di Supply Chain Execution seguendo l'evoluzione del mercato e del business.





WAREHOUSE MANAGEMENT SYSTEM

- Mappatura Magazzino
- Logiche Operative
- Documentazione Interna, Reportistica e Etichette personalizzabili.
- Integrazione con ERP
- Gestione scorte e livelli di riordino
- Architettura aperta e configurabile



RICEZIONE MERCE

- Gestione Ordini Fornitori / Produzione
- Automazione allocazione merce
- Verifica scostamenti
- KPI (Key Performance Indicators)



EVASIONE ORDINI

- Gestione Ordini in uscita
- Gestione e Controllo Picking
- Gestione e Controllo Packing
- KPI & Ottimizzazione Tempi



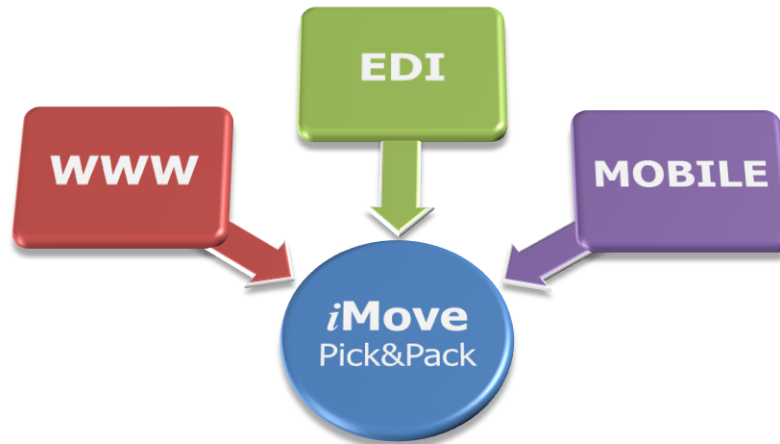
GESTIONE SPEDIZIONE MERCE

- Gestione Documentazione Spedizione
- Integrazione con Gestionale Aziendale

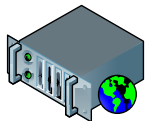
The screenshot displays the iMove Pick&Pack software interface. The main window shows a picking list with columns for Customer, Receiver, Delivery date, Status, Units, Articles to Pick, Articles Picked, Pouch Number, Created by, and Creation date. A login dialog box is overlaid on the bottom left, featuring the iMove Pick&Pack logo and fields for User Name and Password, with Login and Close buttons.

Customer	Receiver	Delivery date	Status	Units	Articles to Pick	Articles Picked	Pouch Number	Created by	Creation date
Four Marketing Transfer Order		15-giu-09		21	14	14	<input type="checkbox"/>	Admin	17-giu-09 17:15
Pipa Shop		17-giu-09		1	1	1	<input type="checkbox"/>	Admin	17-giu-09 17:15
Selfridges Dept. 362		17-giu-09		22	5	5	<input type="checkbox"/>	Admin	17-giu-09 17:15
Pipa Shop		17-giu-09		2	2	2	<input type="checkbox"/>	Admin	17-giu-09 17:15
Zee & Co Ltd. (Head Office)		16-giu-09		25	9	9	<input type="checkbox"/>	Admin	17-giu-09 17:15
Silver Rivet		15-giu-09		15	11	11	<input type="checkbox"/>	Admin	17-giu-09 17:15
Zagger Woman Ltd		15-giu-09		1	1	1	<input type="checkbox"/>	Admin	17-giu-09 17:15

Moduli Aggiuntivi

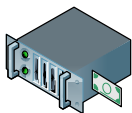
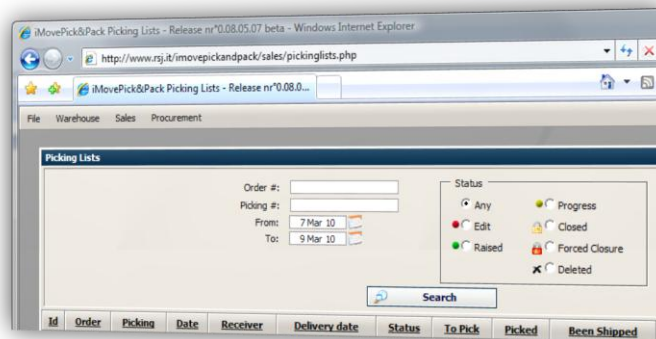


WWW



WEB Access

Offre una visione in tempo reale dello stato del magazzino e una supervisione completa delle principali operazioni in corso.



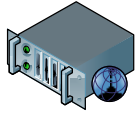
B2B(Business to Business)

Consente di snellire i processi di business aggiungendo valore al vostro servizio offrendo ai vostri Partner commerciali un portale dedicato per la gestione e il follow-up degli ordini.

B2C (Business to Customer)

Modulo di eCommerce per la vendita diretta al cliente finale su Web.

EDI



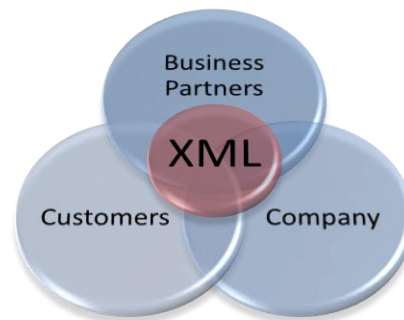
Legacy

Questo modulo permette lo scambio di dati e informazioni con i più svariati sistemi informativi.



WebService

Permette a sistemi esterni più avanzati di interagire, attraverso un'interfaccia Web sicura, con il sistema **iMove® Pick&Pack**.



MOBILE



PDA

Facilita le operazioni di magazzino tramite terminale portatile (PDA) connesso in tempo reale tramite rete WiFi al sistema centrale.



RFID

Velocizza le operazioni di magazzino tramite l'adozione delle più avanzate tecnologie per il tagging di merci e asset in radio frequenza (RFID).



Voice Picking

Aumenta la produttività in fase di Picking con il modulo vocale che consente all'operatore la gestione a "Mani libere".

Perché scegliere *iMove*[®] **Pick&Pack**

- Perché migliora il rendimento delle risorse fisiche e umane.
- Perché aiuta a ridurre gli errori umani
- Perché migliora la performance di magazzino
- Per la sua Modularità
- Perché integrabile con sistemi di automazione di magazzino
- Perché centrato sul Processo
- Perché altamente personalizzabile
- Perché erogabile in modalità SaaS (Software as a Service)
- Perché direttamente integrato con le periferiche 'Best of Breed' utilizzate dalla maggior parte degli operatori per la gestione delle attività logistiche
- Per la sua predisposizione all'integrazione di funzioni opzionali a tecnologia avanzata
- Per la sua grande facilità d'uso
- Per la sua predisposizione all'interscambio di informazioni (EDI) con sistemi esterni (trasportatori, infrastrutture di distribuzione, etc..)
- Per la sua predisposizione nativa per l'integrazione diretta con sistemi di commercio elettronico (B2B e B2C)
- Perché garantisce sicurezza e persistenza dei dati grazie ai più moderni standards operativi di mercato

Tecnologia

- Piattaforma: Windows Server
- Database: Windows Sql Server
- Linguaggi: Visual Basic, DotNet, PHP
- Architettura: Client-Server
 - Periferiche Barcode: Lettori e stampanti di Barcode.
 - Periferiche RFID: Portali, lettori e programmatori RFID.

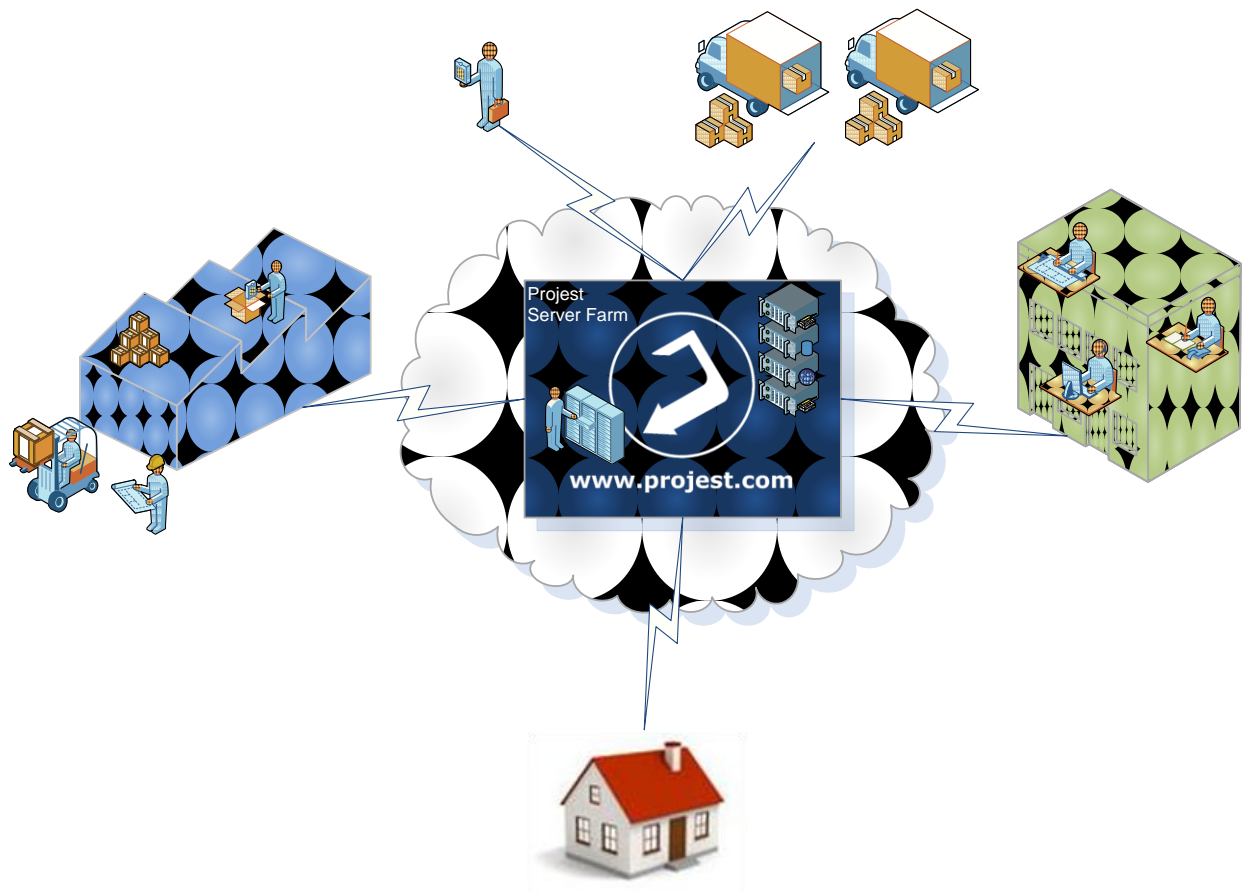


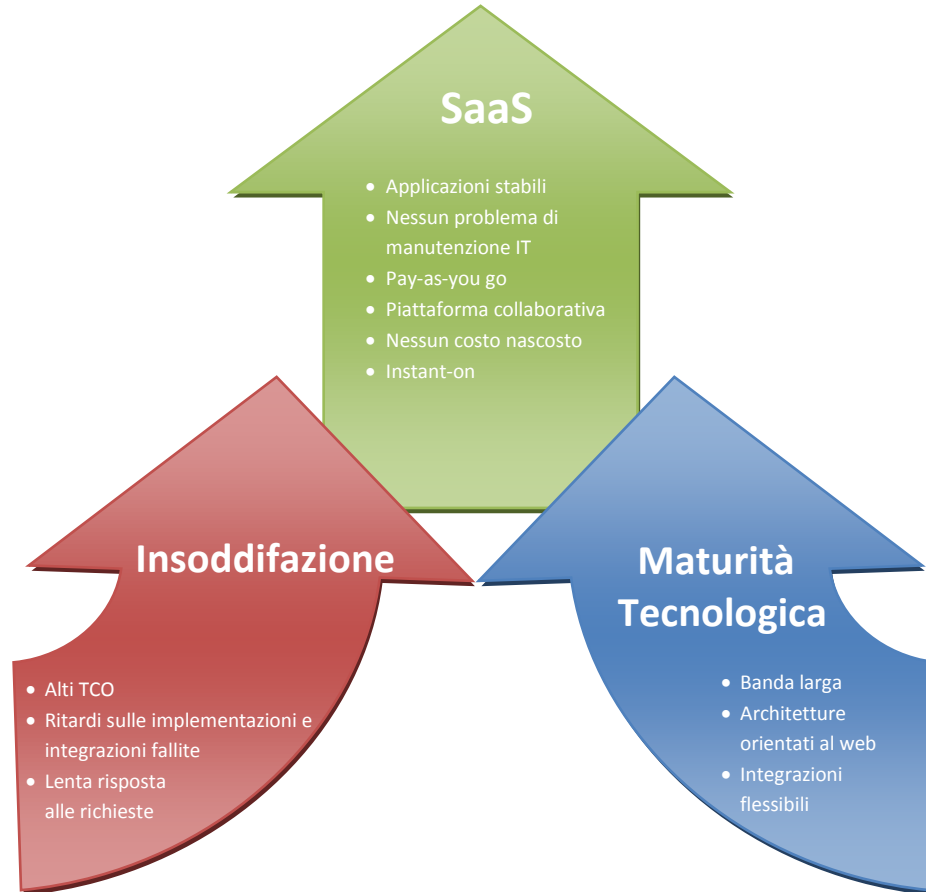
SaaS - Software as a Service

Project propone l'erogazione del servizio in modalità SaaS (Software as a Service).

Questa soluzione prevede la fornitura del Sistema attraverso un collegamento WEB, tramite un servizio interamente gestito da Project a fronte di un canone mensile.

L'applicativo e la base dati sono installati su Server dedicati presso il Data Center di Project, collegato direttamente su una backbone internet e aggiornato costantemente alle ultime tecnologie per garantire il massimo delle performance e affidabilità.





- Costi di infrastruttura e postazioni ridotti al minimo.
- Abbattimento dei costi di Gestione della struttura IT
- Riduzione dei tempi di start-up
- Garanzia del livello di servizio
- Servizio Helpdesk dedicato

Protezione da intrusioni informatiche

FIREWALL professionali, gestiti e monitorati interamente da personale specializzato, sono situati tra le macchine ospitate e il mondo esterno.

Assistenza ai server alla normale operatività sulle macchine

Projest provvederà alla schedulazione e alla pianificazione di azioni preventive fra cui un monitoraggio continuo della macchina e un servizio di aggiornamento dei server.

Backup quotidiani

Una società apposita di sorveglianza è incaricata del ritiro giornaliero del backup che verrà poi custodito in un caveau esterno alla Projest.

Garanzia Anti Intrusione

Le porte di accesso alla Server Farm sono controllate con pass a radiofrequenza e video sorvegliate 24x24x365g. L'accesso alla sala dati è possibile solo se accompagnati da personale addetto.

Garanzia di backup elettrico

La sala dati dispone di una serie di batterie tampone, atte a dare energia in caso di blackout improvviso.



www.projest.com

Sede Legale
Piazza della Signoria, 4
50122 Firenze FI

Sede Amministrativa
Via Luigi Alamanni, 23
50123 Firenze FI

Sede Operativa
Via Simintendi, 29
59100 Prato PO